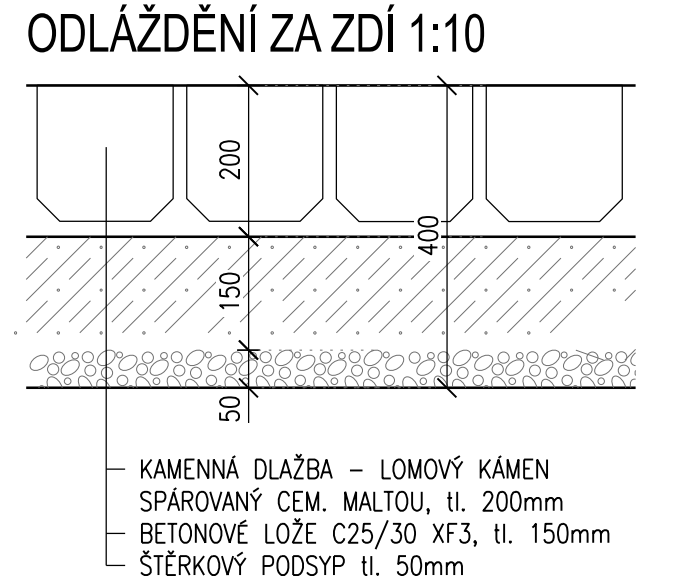
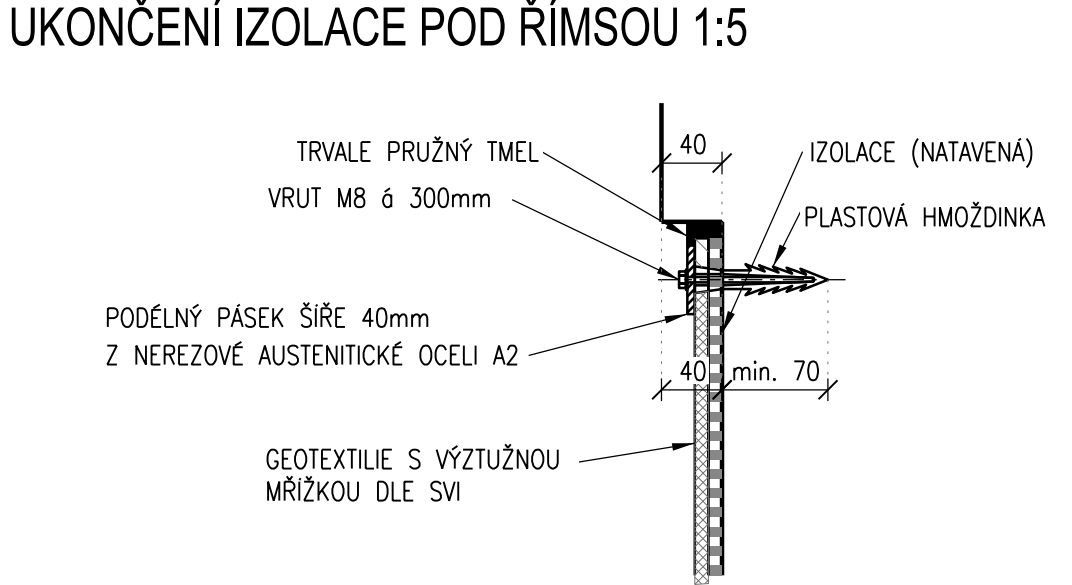
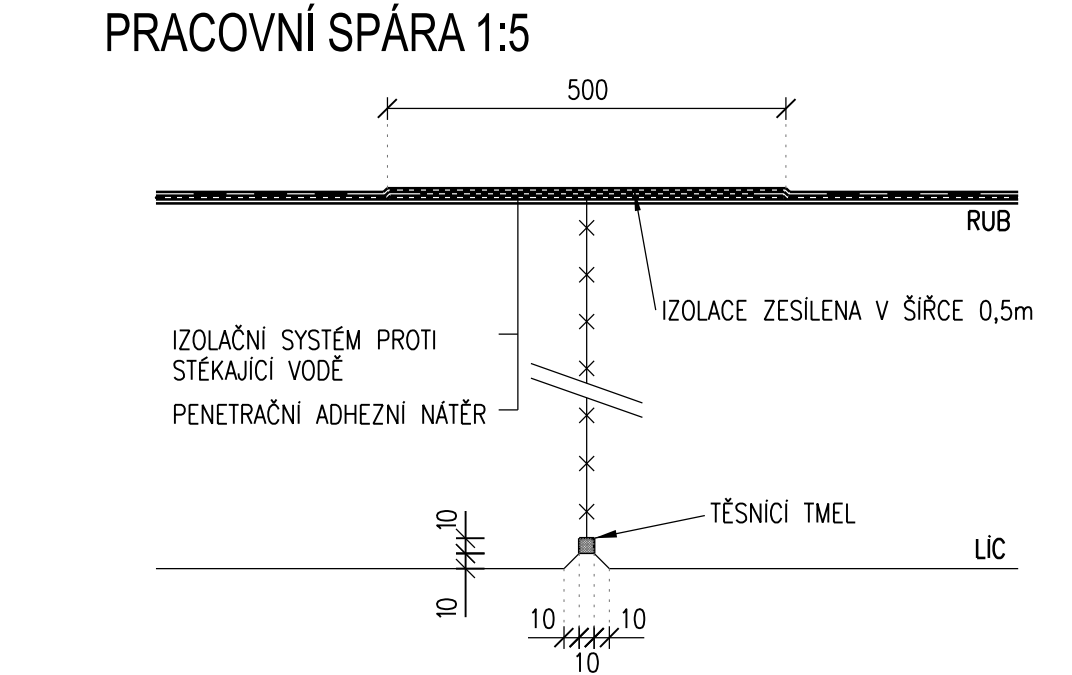
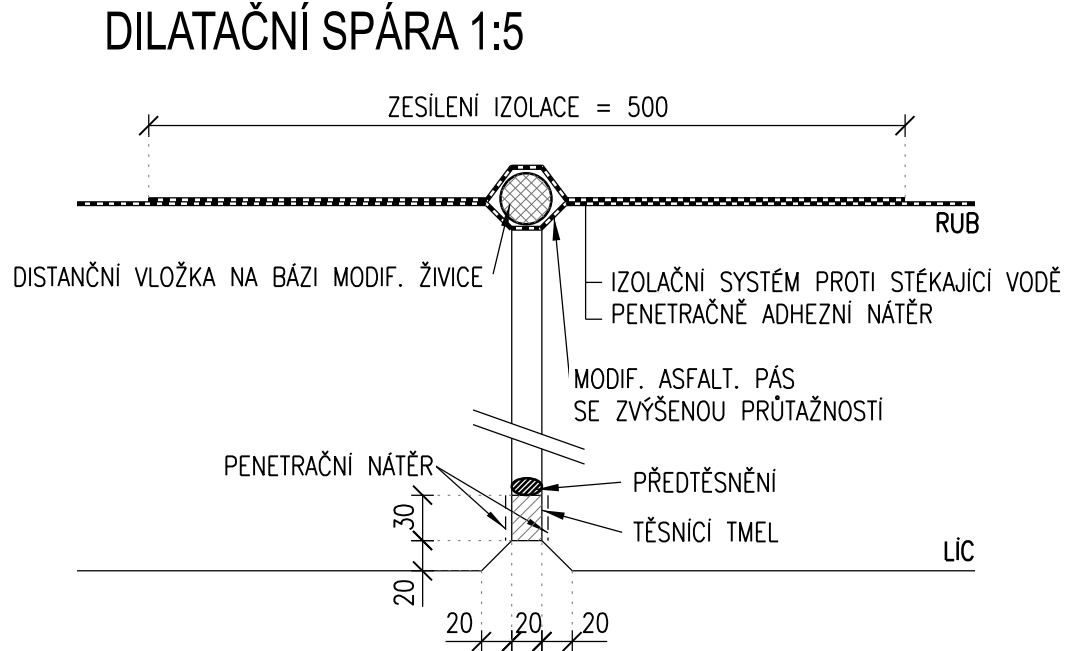
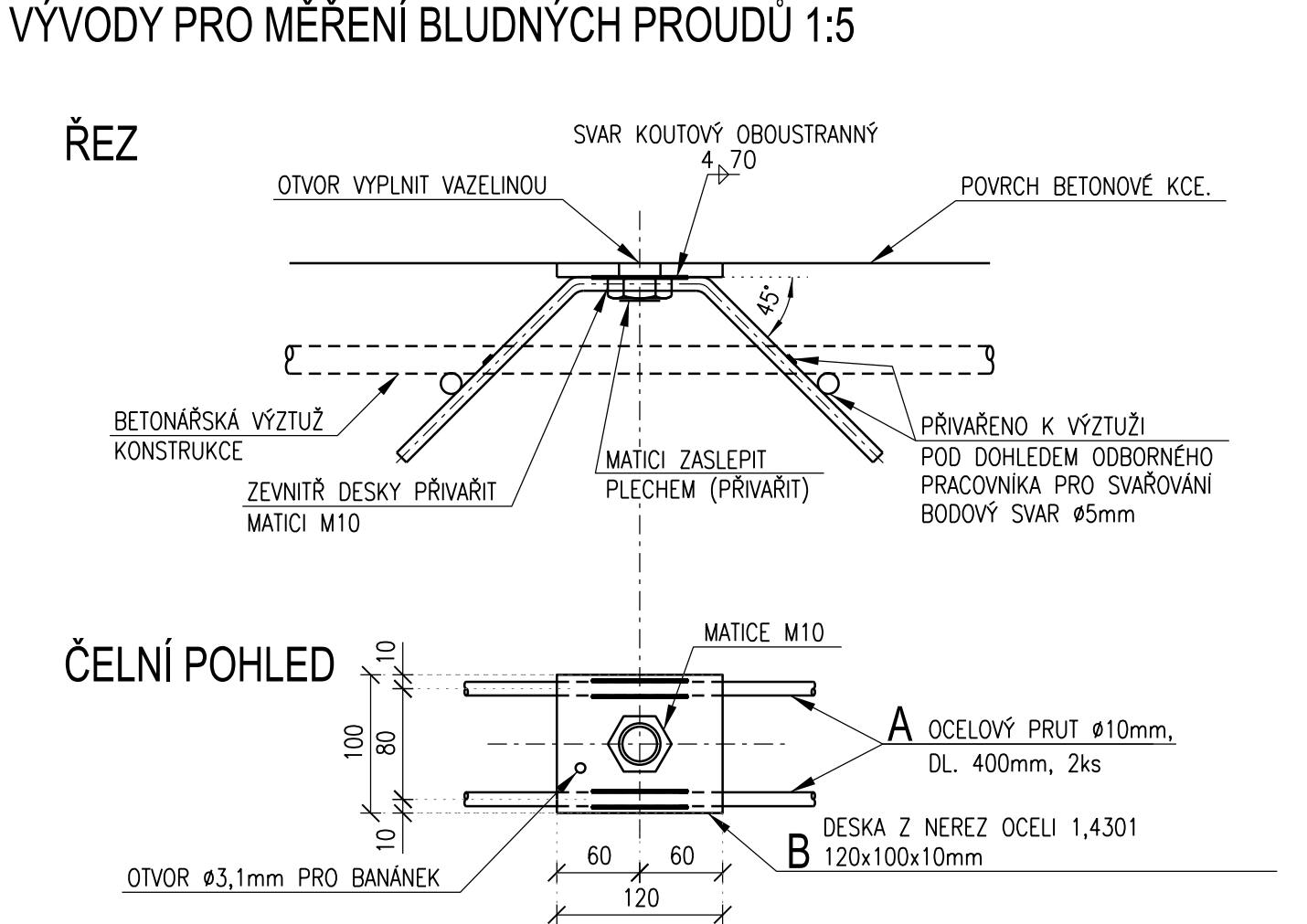
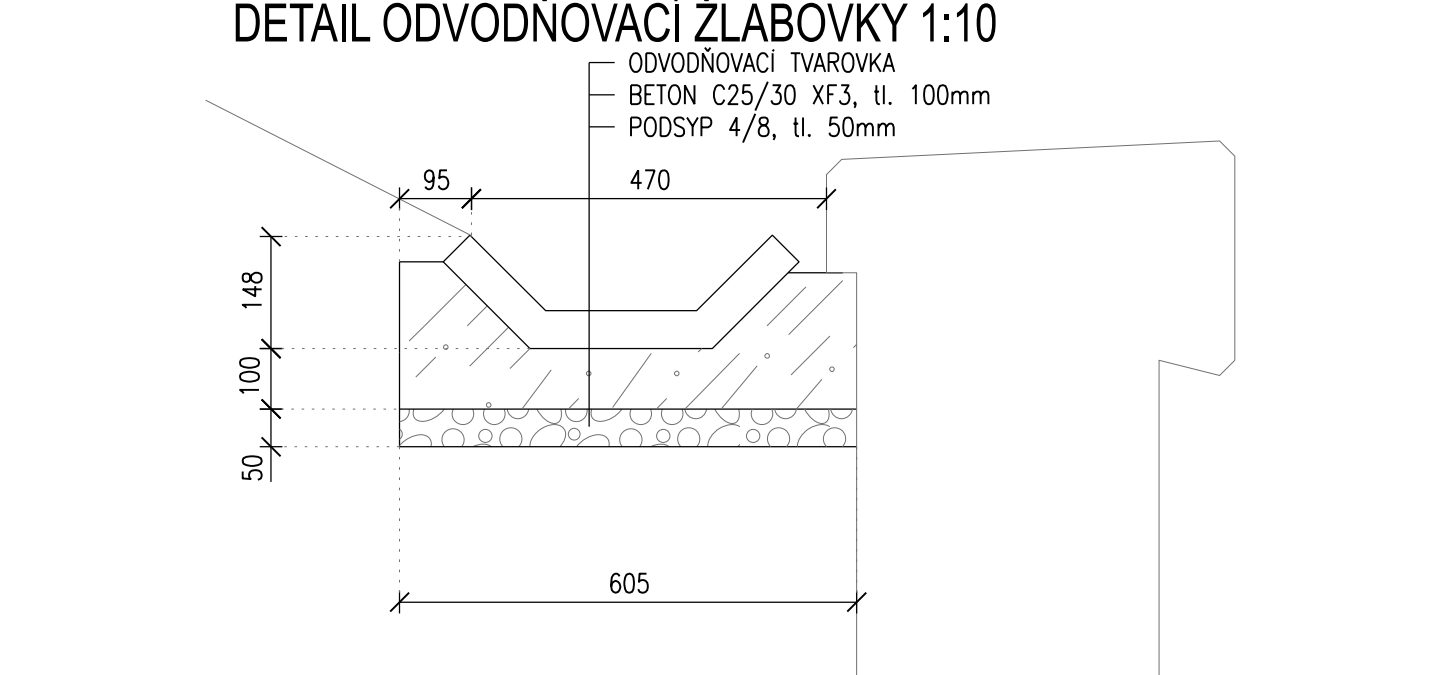
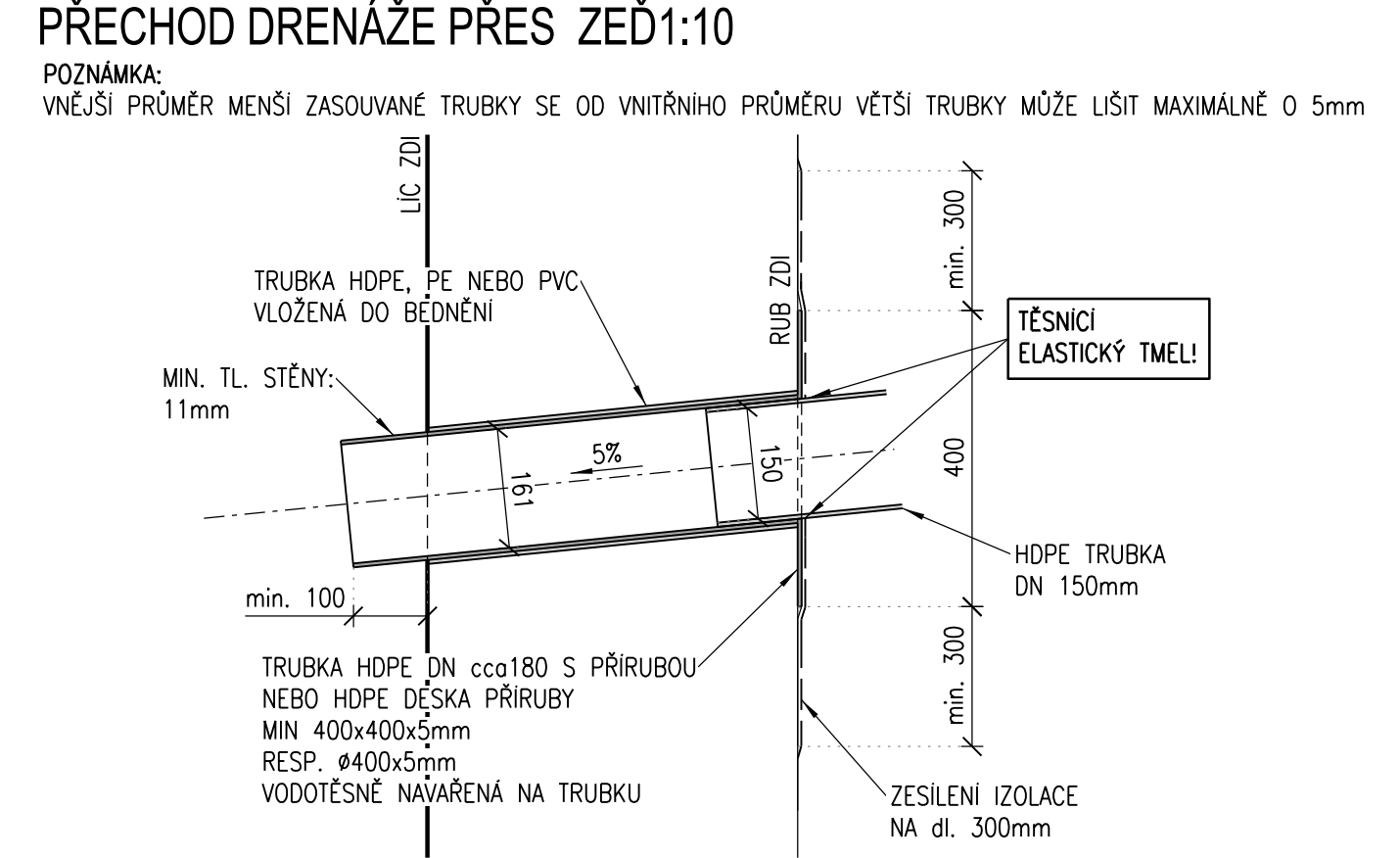


Modernizace trati Kladno (včetně) - Kladno-Ostrovec (včetně)
SO 08-23-01 Zárubní zeď v km 2,855-3,093 (L)
VÝKRES DETAILŮ A IZOLACÍ



POZNÁMKY K ODLÁŽDĚNÍ:
- MIN. ROZMĚR KAMENŮ 200mm
- ŠÍŘKA SPÁR MEZI KAMENY MAX. 30mm
- DLAŽBA BUDE VYSPÁROVÁNA CEMENTOVOU MALTOU
- PEVNOST V TLAKU POUŽITÉHO KAMENE MIN. 50MPa (VYŘELÉ HORNINY)
- MAX. NASÁKAVOST 1.5% OBJEMOVÉ HMOTNOSTI
- SOUČINITEL ODOLNOSTI PROTI MRAZU 0.75



ČELNÍ POHLED

VÝKAZ MATERIÁLU - VÝVOD PRO MĚŘENÍ BLUDNÝCH PROUDŮ

POLOŽKA č.	POPIS	POČET [ks]	DĚLKA 1 ks [mm]	HMOTNOST [kg]	
				1ks	CELKEM
A	EZ Ø 10*	2	400	0,25	0,50
B	P10-120*100	1	100	0,95	0,95
	ŠROUB M12	1	40	0,05	0,05
	PODLOŽKA	1		0,01	0,01
	MATICE M12	2		0,01	0,02
HMOTNOST CELKEM (pro 1ks)				1,55kg	
HMOTNOST CELKEM (pro 50ks)				77,5kg	
*) BETONÁŘSKÁ OCEL S235JR					

POZNÁMKY K OPATŘENÍ PROTI BP:
- OPATŘENÍ PROTI BLUDNÝM PROUDŮM BUDOU PROVEDENA DLE SR 5/7 (S) "OCHRANNÁ OPATŘENÍ PRO OMEZENÍ VLIVU BLUDNÝCH PROUDŮ STAVEB ŽELEZNIČNÍHO SPODKU (2009).
- UMÍSTĚNÍ MĚŘICÍCH VÝVODŮ viz VÝKRESY TVARU,
- V KAŽDÉM DILATAČNÍM CELKU JSOU UMÍSTĚNY DVA MĚŘICÍ VÝVODY. CELKEM BUDE UMÍSTĚNO 50 VÝVODŮ.
- DESKY BUDOU PROVEDENY Z NEREZOVÉ OCELI 1,4301

Výškový systém BpV
Souřadnicový systém S-JTSK

ZAPRACOVÁNÍ PŘIPOMÍNEK 5/2021

3.				
2.				
1.	ZMĚNA Z1 - VÝBĚR ZHOTOVITELE	10/2021	Ing. Hanzlík	<i>Hanzlík</i>
Změna:	Název změny:	Datum:	Provedl:	Podpis:

Investor, objednatel: **SPRÁVA ŽELEZNIC**
Správa železnic, s.o.
Dlážděná 1003/7
110 00 Praha 1 - Nové Město
kontaktní adresa: Správa železnic, s.o., Stavební správa západ Sokolovská 1955/278, 190 00 Praha 9

Inženýrská činnost: **METROPROJEKT Praha a.s.**
Argentinská 1621/36
170 00 Praha 7
www.metroprojekt.cz
info@metroprojekt.cz

METROPROJEKT Praha a.s.
Argentinská 1621/36
170 00 Praha 7
gen. ředitel: Ing. David Krása
tel.: +420 296 154 105
www.metroprojekt.cz
info@metroprojekt.cz

METROPROJEKT

Souprava číslo:

HIP: **Ing. Milan Bárta**
tel.: +420 296 154 245
Specialista profese: **Ing. Jan Pešata**
Stupeň: **DSP + PDPS**

Název a účel díla: **"Modernizace trati Kladno (včetně) - Kladno-Ostrovec (včetně)"**

Zpracovatelské středisko: **MCO** MORAVIA CONSULT Olomouc a.s.
Léčbářská 1068, 779 00 Olomouc
tel.: +420 585 570 444

Název části díla: **STAVEBNÍ ČÁST INŽENÝRSKÉ OBJEKTY MOSTY, PROPUSTKY A ZDI ZÁRUBNÍ A OPĚRNÉ ZDI SO 08-23-01 - ZÁRUBNÍ ZEĎ V km 2,855-3,093 (L)**

Vedoucí střediska: **Ing. Ladislav Dorazil**
Odpovědný projektant: **Ing. Petr Hanzlík**

D.2
D.2.1
D.2.1.4
D.2.1.4.38

Vypracoval: **Ing. Petr Hanzlík**
Kontroloval: **Ing. Marián Holý**

Název přílohy: **VÝKRES DETAILŮ A IZOLACÍ**

Změna: **-**

Číslo příl.: **059**

Skart. znak: **V20/2042**
Datum: **05/2021**
Počet formátů: **5 x A4**
Měřítko: **1:10, 1:5**
IČD: **19 7737 05 01 04 38**